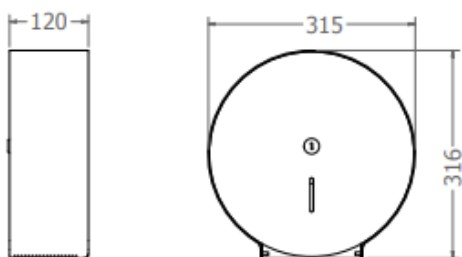


Especificaciones

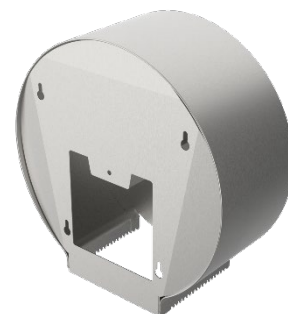
Dimensiones: 316 alto x 315 ancho x 120mm fondo

Material: Lámina de acero inoxidable AISI 304 acabado satinado

Calibre: 20



*Medidas en mm



Descripción

- Dispensador de papel higiénico a pared (anclado a la pared) con chapa de seguridad
- Admite rollos de papel higiénico de diámetro 280mm o inferior
- Posee un sistema de corte de papel para la optimización y manejo de este y un visor de contenido en el frontal abatible
- Fijación a pared mediante 5 tornillos y 5 chazos plásticos de 5/16", incluidos en el producto.

Mantenimiento

- Rociar con agua para eliminar la suciedad superficial.
- Lavar con agua y jabón líquido, utilizando un paño suave y limpio.
- Enjuagar con agua.
- Secar completamente con un trapo limpio y suave, es importante que el movimiento de secado se efectúe en la misma dirección del pulido, ya que al hacerse en sentido transversal o circular se puede rayar la superficie. Las esponjillas y los blanqueadores con hipoclorito de sodio, pueden dañar el acero, evite su uso.